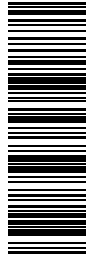


acom



2008

DiningCash

Lieferservice | Gastronomie | Einzelhandel | Eintrittssystem



Die Kassenlösung für Ihre Gastronomie.



Stand Januar 2008

Ein gastronomisches Objekt zu führen, ist heute nur noch mit einer modernen Kassensoftware möglich, die alle Bereiche abdeckt.

Acom Diningcash sorgt für einen reibungslosen Ablauf beim Bonieren und hilft Ihnen sämtliche Kunden-, Artikel und Umsatzdaten effizient zu verwalten und steigert dabei die Produktivität Ihrer Mitarbeiter und Ihres Unternehmens.

Sie sparen somit Zeit und noch wichtiger Kosten.

Von der Tischeingabe mit sieben verschiedenen Preisstufen, wählbaren Gängen, unterschiedlichen Artikelabfragen und Annahme von Kundenkarten...

... über die Erfassung von Wareneingängen mit automatischer Lagerbestandsaktualisierung, die Eingabe von Bestellungen, der kurze Blick auf die Artikelpreise und das Durchführen von Inventuren - dank der Artikelverwaltung wird dieses alles im Handumdrehen erledigt.

Über den Verwaltungsbereich mit dem Sie jederzeit einen Überblick über Kunden- und Personaldaten und Ihre aktuellen Umsatzzahlen erhalten...

... setzen Sie mit Acom DiningCash auf eine Lieferservicesoftware mit Zukunft, die Ihre Aufgaben schnell und zuverlässig erledigt, hohe Qualität bietet und dabei komfortabel zu bedienen ist.

Natürlich verarbeitet die Software auch Kredit- und ec-Karten, unterstützt Kellnerschlösser, Funkboniersysteme der Fa. Orderman, Kassentastaturen oder Touchsysteme und steuert verschiedene Kassendrucker an.

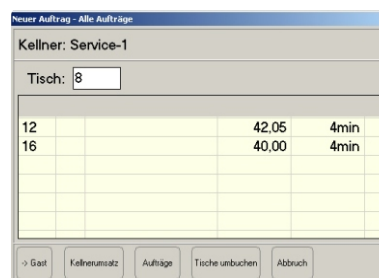
Sie möchten ein Kassensystem mit zentraler Verwaltung realisieren? Kein Problem. Die Netzwerkfähigkeit



jedes Windows-Netzwerk und per ISDN / DSL werden auf Wunsch auch Daten mit Ihrer Zentrale ausgetauscht.

Sie erhalten mit Acom Softwareprodukten eine der leistungsfähigsten und professionellsten Systemlösungen für anspruchsvolle Anwendungen im Kassensbereich.

- schnelle Auftragsannahme mit automatischen Abfragen für Zutaten / Toppings (z. B. für Dressings oder Saucen)
- optimierte Belagfunktion (z. B. Halb - Halbbelegung)
- Kostenfreie Zutaten / Toppings
- Menüfunktion (mit Mindest- und maximaler Anzahl der enthaltenen Menüartikel)
- Gutschriften (automatische Anzeige und Berechnung bei nächster Kundenbestellung)
- touch- und verbundfähig (mehrplatzfähig)
- erweiterbar: Datenübertragung, Filialfähig, Call-Center-Anbindung
- Client/Server Fähigkeit



Bestellsystem / Auftragsannahme

- Touchscreenfähig
- verbesserte Auftragsannahme mit Abfragen: Zutaten- / Toppingauswahl (z. B. für Dressings oder Saucen) kostenfrei oder Aufpreis
- Autom. Anzeige von Zubereitungswünsche (Zusatztexte) z. B. schneiden, medium, gebraten
- Menüfunktion mit Mindest- und maximaler Anzahl der enthaltenen Menüartikel
- Gänge z. B. Für Menüfolgen
- Festlegung von Preispauschalen (z. B. Getränkepauschale bei Firmenfeiern)
- Artikeleingabe über Nummer (PLU), Touch, Direkttaste, Warengruppentaste bzw. über Artikelsuche möglich
- eine Nummer Verkauf über eine Nummer für gleiche Zutaten
- Artikelsuche: wahlweises numerisches bzw. alphabetisches Anzeigen der Artikel
- Warengruppentasten: zur Schnellanwahl bzw. Anzeige
- Automatische Werbegeschenke
- Revierschutz für Service
- Tisch-zurück-Funktion
- Bon (Talon)-druck auf Ferndrucker (Belegstation, Küche,...)
- Teil- und Zwischenrechnungen, Kurzrechnungen, Bewirtungsbelege mit frei wählbarem Layout
- Gastadresse auf Rechnung
- Annahme von Kundenkarten
- Druck von nachträglichen Rechnungskopien
- Tisch / Gast/ Service umbuchen
- Rechnungssplitt
- Löschen, Artikelstorno, Rechnungsstorno
- vereinfachte Einnahme / Ausgaben Erfassung
- wählbare Zahlarten, z. B. Bar, ec-Karte, Kreditkarte ...
- wählbare Währungen, z. B. EUR, US\$, ...
- nachträgliche Änderung der Zahlungsart
- Happy-Hour
- Trainingsfunktion

Speziell für Lieferservice (über Zusatzmodul):

- Anrufererkennung
- Vorbestellungen
- Berechnung und Anzeige der Wartezeit
- optimierte Belagfunktion (z. B. Halb - Halbbelegung)
- Gutschriften - automatische Anzeige und Verrechnung bei nächster Kundenbestellung
- Kundenanschrift mit farbig hinterlegten Pflichtfeldern
- Rückgeldanzeige für Selbstabholer
- Schnittstelle zu www.pizza.de
- Bon (Talon)-druck auf Ferndrucker (Belegstation, Küche,...)
- vereinfachte Einnahme / Ausgaben Erfassung
- Anrufererkennung
- Vorbestellungen
- Strassendaten-Editor mit Importfunktion
- Mindestbestellwert mit Mindermengenzuschlag und Ausschluss von Warengruppen (z. B. Zigaretten) möglich
- Rechnungszuordnung per Mausclick direkt aus der Auftragsübersicht

Kundenverwaltung

- Kundensuche auch nach Artikeln
- Zuordnung einer spezieller Kundenpreisstufe
- Serienbriefe und Kundenetikettendruck für Werbeaktionen

- Zuordnung von Mailingaktionen
- Suche und Kundendatenexport nach verschiedene Kriterien

Artikelverwaltung

- 8-stellige PLU-NummerZ
- Zuordnung von Warengruppen, Sparten und EAN-Nummern (Strichcodes)
- Durchlaufartikel (Tabak, Blumen, ...)
- Artikel mit Aktionszeitraum
- Artikelsperre
- 7 Preisstufen, z. B. Für Happy Hour, Mitnahme, Firmenkunden, Personal, ...
- Speisenkarten-, Artikellisten und -etikettendruck
- mehrstufige Rezepturauflösung (nur mit Modul Lagerwesen)
- Lagerbewegungsprotokoll (nur mit Modul Lagerwesen)
- Inventur(nurmit Modul Lagerwesen)
- Bestellwesen mit Bestellvorschlagsfunktion (nur mit Modul Lagerwesen)
- Wareneingang (nur mit Modul Lagerwesen)

Auswertungen

- Z-Bon - Tagesabschlussbericht
- X-Bericht - Kellnerauswertung
- Kassenabschlüsse
- Kassenbuch und Rechnungsausgangsbuch
- Artikel-, Warengruppen, Sparten-, Zahlarten- und Kundenstatistik
- Wochentags- und Monatsstatistik
- Rohertrag
- Postleitzahl (Ort, Bundesland,...)
- Umsatz (täglich, wöchentlich,...)
- Wareneinsatz (nur mit Modul Lagerwesen)
- u.v.a.m.

Personalverwaltung

- Festlegung Personaldaten und Foto
- Rechtevergabe
- Personalabrechnung

Formulargestaltung

- Freie Gestaltung aller Listen und Bons (z. B. Rechnungen, Kunden- und Artikellisten, usw.) Logoeinbindung möglich

Schnittstellen

- Anschluss von Bedienschloss, Kassentastatur und -schublade, Kassen- und Küchendrucker, Kundendisplay, Funkboniersystemen (Orderman) und Magnetkartenleser möglich

ec- und Kreditkartenakzeptanz

- "Bargeldloses Kassieren". mit ePayment bzw. SECpos.



Zusätzlich erhältlich

- Lieferservice- und Einzelhandelsmodul
- Lagerwesenmodul
- Zusätzliche Kassenplätze (Netzwerklicenz)
- Büroversion (ohne Auftragserfassung)
- Datenbanksystem mit Client/Server Fähigkeit
- Zentrale Filialverwaltung
- Datenübertragungssoftware
- Verschiedene Servicepakete

Acom DiningCash | Warum Touch ?

Die lichtstarke farbige Touchoberfläche erlaubt eine viel benutzerfreundlichere, weil kontextsensitive Benutzerführung.

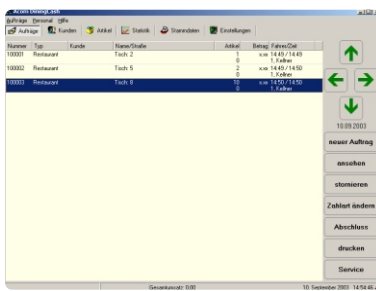
Sie müssen Ihren Blick nicht von dem der Kasse abwenden, um eine Auswahl zu treffen, wie das bei herkömmlichen Kassen mit Monitor und extra Tastatur der Fall ist, sondern tippen einfach mit dem Finger auf das, was Sie haben wollen.

Das vermeidet Eingabefehler und macht die Eingabe zu einem Kinderspiel.

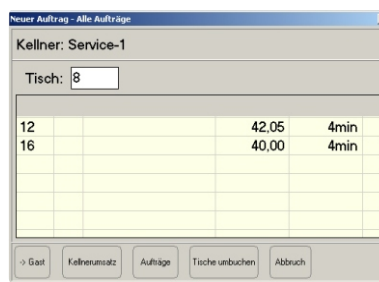
Die nachfolgenden Arbeitsansichten sollen Ihnen eine erste Übersicht über die verschiedenen Module ermöglichen.



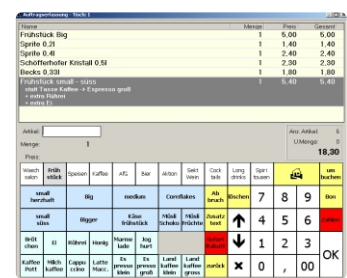
Lavané Touchsystem
Serie 7500



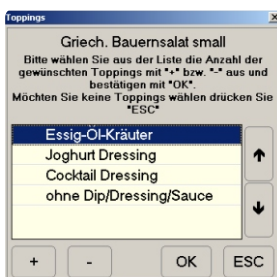
Auftragsliste



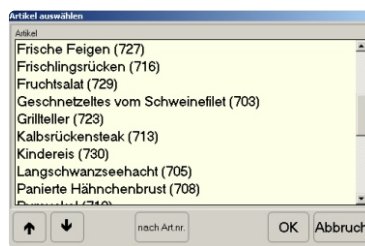
Tischaufruf



Kassiermodul



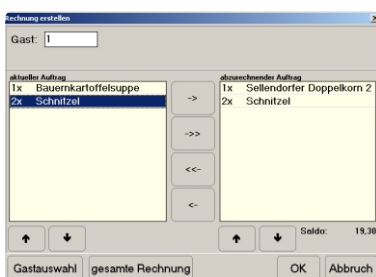
Autom. Toppingabfrage



Auswahl für Aktions- oder Tageskarte



Größen- oder Produktauswahl



Rechnung splitten



Wechselgeldabfrage



Monatsübersicht / Rechnungsausgangsbuch

Alle Preise verstehen sich zzgl. gesetzlicher MwSt. Es gelten unsere Allgemeinen Geschäftsbedingungen. Änderungen, Druckfehler und Irrtümer vorbehalten. Alle Rechte vorbehalten. Alle Produkt- und Markennamen, Logos oder Produktentwicklungen, die Warenzeichen oder eingetragene Warenzeichen sind, sind urheberrechtlich geschützt. Keine Haftung für die Richtigkeit dieser Dokumentation oder Schäden, die durch Verwendung der abgedruckten Angaben oder durch enthaltene Fehler bzw. nicht enthaltene Angaben entstanden sind. Stand 09/2006.

ec- und Kreditkartenakzeptanz über Acom.



Bargeldlos Bezahlen - ein Wunsch vieler Kunden am Point-Of-Sale, in Praxen, Kanzleien, Werkstätten, Behörden und Dienstleistungsbetrieben, dem sich kein Anbieter von Waren und Dienstleistungen entziehen kann.

Wir liefern Ihnen die passende Lösung (vom Einzelplatz bis zum Kassennetzwerk - mit der Sie alle in Deutschland zugelassenen bargeldlosen Zahlungsarten akzeptieren können.

Für Zahlungsarten mit PIN- Eingabe (z.B. electronic cash) kommt das kompakte PIN-Pad MPP mit Chipkarten- oder Hybridkartenleser zum Einsatz - ZKA-Zulassung und EMV2000-kompatibel.



Durch eine Client-/Server-Architektur unserer Lösungen mit zentraler DFÜ-Anbindung wird die Netzwerk-Infrastruktur des Kassensystems zur Abwicklung der Zahlungen aller angeschlossenen Kassen verwendet.

Ein Anschluss jeder einzelnen Kasse zur Datenfernübertragung (DFÜ) entfällt.

Unsere Unterstützung beim Abschluss der erforderlichen Verträge mit dem Dienstleister für die ec-Kartenabwicklung und den jeweiligen Kreditkarten-organisationen ermöglichen die risikolose und schnelle Integration in Ihre Kassenumgebung.

Ausstattung	Mindestanforderung	Optimal
Prozessor	Intel Pentium III / AMD 800 Mhz	Intel Pentium IV 2 GHz AMD Athlon 2 Ghz
Arbeitsspeicher	256 MB	1 GB
Festplatte (freier Speicherplatz)	500 MB frei	2 GB frei
CD-ROM Laufwerk	nur zur Installation	nur zur Installation
Druckerschnittstelle	1x parallel (LPT)	1x parallel (LPT)
Schnittstellen seriell (COM)		1x für Kassendrucker
Schnittstellen USB		externes Speicherlaufwerk (Datensicherung)
ISDN-Karte		zur Rufnr.-erkennung zur Datenübertragung
Betriebssystem *	Windows 2000	Windows XP Prof.
Monitor	15"	15" TFT Display
Drucker	Tinten-, Laser o. Kassendrucker	Kassen- oder Laserdrucker

Hinweise:

* Weitere Betriebssysteme werden unterstützt: Windows 98, Windows 2000, Windows XP. Bitte beachten Sie die Hardwareanforderungen des jeweiligen Betriebssystems.

Windows Vista: Eine Nutzung unter Windows Vista ist derzeit noch in der Prüfung.

Alle Preise verstehen sich zzgl. gesetzlicher MwSt. Es gelten unsere Allgemeinen Geschäftsbedingungen. Änderungen, Druckfehler und Irrtümer vorbehalten. Alle Rechte vorbehalten. Alle Produkt- und Markennamen, Logos oder Produktentwicklungen, die Warenzeichen oder eingetragene Warenzeichen sind, sind urheberrechtlich geschützt. Keine Haftung für die Richtigkeit dieser Dokumentation oder Schäden, die durch Verwendung der abgedruckten Angaben oder durch enthaltene Fehler bzw. nicht enthaltene Angaben entstanden sind. Stand 12/2006.

Produktbezeichnung	Beschreibung
Basismodul	
Acom DiningCash Basis Restaurantmodul	Kassensoftware mit dem Verkaufsmodul Restaurant Windows XP / 2000 / NT
Zusatzmodule	
ec- und Kreditkarten Annahme	EIPAY POS Voraussetzung: Acom DiningCash, ISDN- Karte, Magnetkartenleser für 3 Spuren, ec-Karten Vertrag mit AFC
Lagerwesen	Erweiterung der Basis um eine Warenbestandsführung mit Wareneingangsbuch und Inventur. Keine Netzwerklizenz.
zusätzliche Kasse bzw. Bestellannahme	Netzwerklizenz - nur Bestellannahme - je weitere Arbeitsstation (PC) notwendig. Voraussetzung: Acom DiningCash Basis
weiteres Verkaufsmodul Lieferservice, Restaurant oder Einzelhandel	Erweiterung / Ergänzung der Basisversion um ein weiteres Verkaufsmodul. Keine Netzwerklizenz.
Datenübertragungsmodul	Acom CDS Sendet per Datenübertragung die Umsatzdaten und empfängt gegebenfalls Stammdaten von einem zentralen Verwaltungs-PC.
Büroversion	Kassenverwaltungssoftware (Einzelplatz), keine Bestellannahme möglich, Aufträge / Rechnungen der Kasse können allerdings eingesehen und ausgedruckt werden.
Acom DiningCash Mobile	Softwarelizenz für Funkboniersysteme je Terminal erforderlich Netzwerklizenz - nur Bestellannahme

Alle Preise verstehen sich zzgl. gesetzlicher MwSt. Es gelten unsere Allgemeinen Geschäftsbedingungen. Änderungen, Druckfehler und Irrtümer vorbehalten. Alle Rechte vorbehalten. Alle Produkt- und Markennamen, Logos oder Produktentwicklungen, die Warenzeichen oder eingetragene Warenzeichen sind, sind urheberrechtlich geschützt. Keine Haftung für die Richtigkeit dieser Dokumentation oder Schäden, die durch Verwendung der abgedruckten Angaben oder durch enthaltene Fehler bzw. nicht enthaltene Angaben entstanden sind. Stand 09/2006.

Verbundsystem mit zwei Kassen und zentralem Küchendrucker

Modulare Kasse



Touchkasse



Netzwerkabel (mind. Kat 5.)



Küche



Alle Preise verstehen sich zzgl. gesetzlicher MwSt. Es gelten unsere Allgemeinen Geschäftsbedingungen. Änderungen, Druckfehler und Irrtümer vorbehalten. Alle Rechte vorbehalten. Alle Produkt- und Markennamen, Logos oder Produktentwicklungen, die Warenzeichen oder eingetragene Warenzeichen sind, sind urheberrechtlich geschützt. Keine Haftung für die Richtigkeit dieser Dokumentation oder Schäden, die durch Verwendung der abgedruckten Angaben oder durch enthaltene Fehler bzw. nicht enthaltene Angaben entstanden sind. Stand 09/2006.

Zentrale Filialverwaltung

Der Verkauf erfolgt über die jeweiligen Filialen, die Artikel- und Personaldaten und auf Wunsch auch die Umsatzdaten werden in der Zentrale verwaltet.

Zentrale



R.Nr.	R-Datum	Netto	MwSt	Brutto	Kunde	Service
100001	10.09.2003	3,36	0,54	3,90		1
100002	10.09.2003	14,14	2,26	16,40		1
100003	10.09.2003	14,57	2,33	16,90		1
		32,07	5,13	37,20		

von: 01.09.2003 bis: 10.09.2003 aktualisieren alles anzeigen zurück
Export... drucken Stornieren Kassieren Schließen



Router oder ISDN

Filialen

(Anbindung erfolgt über DSL oder ISDN)

Filiale 1



Router oder ISDN

Filiale 2



Router oder ISDN

Filiale 3



Router oder ISDN

Alle Preise verstehen sich zzgl. gesetzlicher MwSt. Es gelten unsere Allgemeinen Geschäftsbedingungen. Änderungen, Druckfehler und Irrtümer vorbehalten. Alle Rechte vorbehalten. Alle Produkt- und Markennamen, Logos oder Produktentwicklungen, die Warenzeichen oder eingetragene Warenzeichen sind, sind urheberrechtlich geschützt. Keine Haftung für die Richtigkeit dieser Dokumentation oder Schäden, die durch Verwendung der abgedruckten Angaben oder durch enthaltene Fehler bzw. nicht enthaltene Angaben entstanden sind. Stand 09/2006.

- Al Lago im Centro Vita am See, Wusterwitz (Brandenburg)
- Alt Potsdam, Potsdam (Brandenburg)
- Altstadt Hotel, Potsdam (Brandenburg)
- Amadeus, Potsdam (Brandenburg)
- Am Mühlenberg, Schlunkendorf (Brandenburg)
- Bar Gelb, Potsdam (Brandenburg)
- Billardkneipe Potsdam-West, Potsdam (Brandenburg)
- Bismarck Terrassen, Brandenburg a. d. Havel (Brandenburg)
- City Cafe, Werder / Havel (Brandenburg)
- Craddock, Potsdam (Brandenburg)
- Delta Bowling, Brandenburg a. d. Havel (Brandenburg)
- Dragon Asia Restaurant, Potsdam (Brandenburg)
- Griebnitzsee - das lokal, Potsdam (Brandenburg)
- Kangaroo Island, Potsdam (Brandenburg)
- Kräuterküche, Schwerin (Brandenburg)
- Landhaus Waldfrieden, Trebbin / Blankensee (Brandenburg)
- Malzboden im Krongut Bornstedt, Potsdam (Brandenburg)
- Märker Bowling, Potsdam (Brandenburg)
- Pups - Indoorspielplatz, Berlin (Berlin)
- Phú Restaurant, Berlin (Berlin)
- Remise Blumberg, Potsdam (Brandenburg)
- Rossini, Potsdam (Brandenburg)
- Sauna "Wieder-Fit", Glau (Brandenburg)
- Schorsch - Die Kneipe, Potsdam (Brandenburg)
- Schweineschnäuzchen, Brandenburg a. d. Havel (Brandenburg)
- Weinscheune im Krongut Bornstedt, Potsdam (Brandenburg)
- Zur Alten Weberei, Werder / Havel (Brandenburg)
- Waschbar, Potsdam (Brandenburg)
- Wasserskilift, Großbeeren (Brandenburg)
- Zum Hafersack, Bestensee (Brandenburg)
- Zum Schillerplatz, Potsdam (Brandenburg)
- Zur Tenne, Staffelde (Brandenburg)



Spielbanken Potsdam, Cottbus & Frankfurt-Oder (Brandenburg)

Touchkassensystem mit zentraler Verwaltung



ADAC-Fahrsicherheitszentrum Linthe (Brandenburg)

Gastronomie im größten und modernsten Fahrsicherheitszentrum Europas



Alter Stadtwächter Potsdam (Brandenburg)

Restaurant



237:oxhoft Nuthetal, OT Bergholz-Rehbrücke (Brandenburg)

Restaurant



Mezzo Mahlow (Brandenburg)

Restaurant



Brau- und Brennhaus im Krongut Bornstedt Potsdam (Brandenburg)

Mit über 350.000 Gästen im Jahr



Herzschlag Brandenburg a. d. Havel (Brandenburg)



Zum Ackerbürger Restauration & Pension Mittenwalde (Brandenburg)